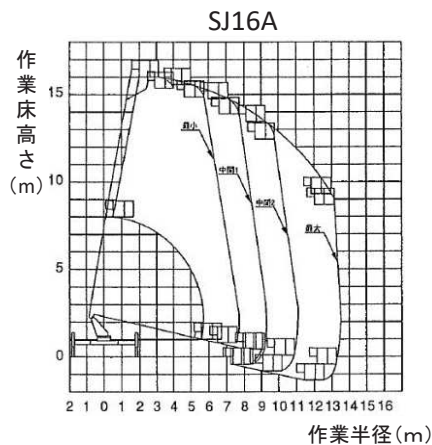
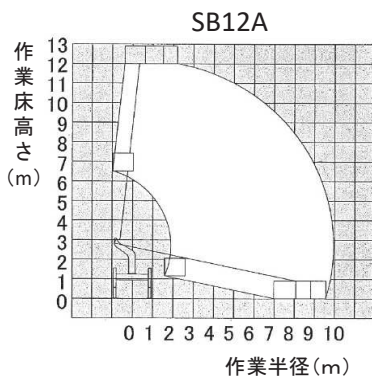
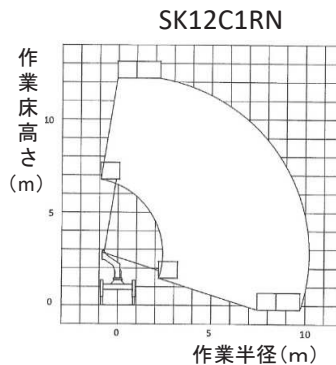
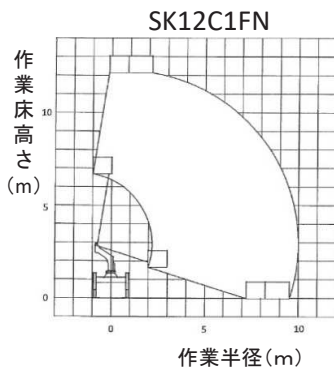
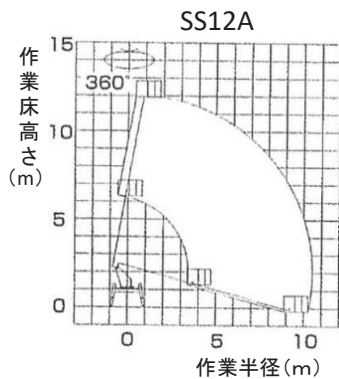


高所作業車（車両搭載型 12M～16M）

〔運転の資格〕

- ・作業床の高さが10m以上の高所作業車の運転操作には「技能講習修了証」の取得が必要です。
- ・作業床の高さが10m未満の高所作業車の運転操作には「特別教育講習」の受講終了証明証が必要です。

■ 作業範囲図



【仕様】

	前方格納型		後方格納型		前方格納型	
	12m	12m	12m	12m	16m	
ク ラ ス	12m	12m	12m	12m	16m	
型 式	SS12A	SK12C1FN	SB12A	SK12C1RN	SJ16A	
メ ー カ ー	アイチコーポレーション					
最大作業床高 (m)	11.9	12.1	12.0	12.1	16.0	
バスケット 寸 法	幅 (mm)	1,000	1,000	1,000	1,000	
	奥行 (mm)	700	700	700	700	
	高さ (mm)	900	900	900	900	900
最大積載荷重/(搭乗人員)	200kg/2名	200kg/2名	200kg/2名	200kg/2名	200kg/2名	
バスケット首振り角度 度	左95 右95	左105/右105	左105/右105	左105/右105	左100 右100	
ブ ー ム 長 さ (m)	4.30~10.01		3.93~9.44		5.93~14.06	
旋 回 角 度	360度全旋回	360度全旋回	360度全旋回	360度全旋回	360度全旋回	
アウトリガー張幅 (mm)	1,860	1,860	1,710~1,860	1,860	1,834~3,600	
車両寸法	全長 (mm)	5,330	4,540	5,100	5,145	6,820
	全幅 (mm)	1,910	1,905	1,890	1,905	2,060
	全高 (mm)	3,160	3,095	2,790	2,780	3,440
燃 料	軽油	軽油	軽油	軽油	軽油	
車両総重量 (kg)	7,035	6,335	6,955	6,695	7,635	
免 許	中 型 免 許 以 上					

※年式により運転免許及び仕様等が異なる場合があります。詳しくは弊社営業所までお問い合わせください。