

トラック2Tクレーン付

運転免許(平成29年3月12日道路交通法一部改正により準中型免許が新設される)

普通自動車

車両総重量3.5トン未満
最大積載量2トン未満
乗車定員10人以下

普通免許

準中型免許

中型免許

大型免許

準中型自動車

車両総重量3.5トン以上7.5トン未満
最大積載量2トン以上4.5トン未満
乗車定員10人以下

※18歳以上より取得可能

中型自動車

車両総重量7.5トン以上11トン未満
最大積載量4.5トン以上6.5トン未満
乗車定員11人以上29人以下

▲改正前と同じ

大型自動車

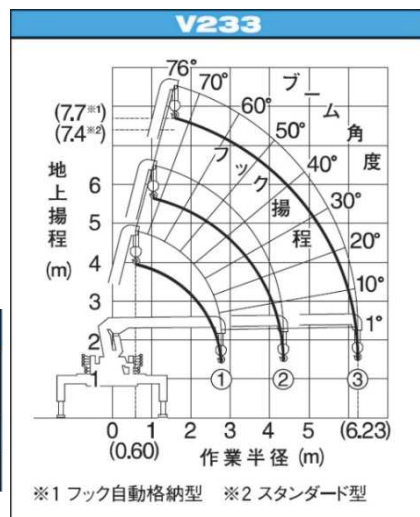
車両総重量11トン以上
最大積載量6.5トン以上
乗車定員30人以上

▲改正前と同じ

※5トン限定準中型免許⇒(車両総重量5T未満)(最大積載量3トン未満)

運転の資格

※吊り上げ荷重1トン以上5トン未満のクレーン仕様車両の為に利用される場合には、(小型移動式クレーン運転技能講習修了証、又は移動式クレーン免許)及び(玉掛技能講習修了証)をご確認させていただきますので必ずご持参願います。尚、資格証明証が無い場合には、車両を貸し出すことはできません。



V233									
作業半径 (m)	0.60 ~1.7	2.0	2.2	2.5	3.0	3.5	4.0	5.0	6.23
使用ブーム									
①、①+②	2.33	2.03	1.73	1.33	0.93	0.73	0.61	0.58 (4.35m)	
①+②+③			1.23 (2.60m)	0.93	0.73	0.58	0.43	0.33	

■車両主要諸元表

		5トン限定運転不可
車両メーカー		いすゞ
車両型式		NKR85AR
車両総重量 (kg)		5,485
最大積載量 (kg)		2,000
最高出力PS (PS)		150
トランスミッション		5速マニュアル
車両全長 (mm)		5,990
車両全幅 (mm)		1,890
車両全高 (mm)		2,530
荷台内寸法	長さ (mm)	3,710
	幅 (mm)	1,780
	高さ (mm)	360~380
乗車定員 (人)		3
燃料タンク容量 (ℓ)		軽油
免許		準中型免許以上

■クレーン主要諸元表

クレーン型式	V233/3段ブーム
フック格納方式	レバー操作による自動格納型
空車時最大クレーン容量	2.33t × 1.7m
最大地上揚程	約7.7m
最大作業半径	6.23m
ブーム伸縮装置	油圧シリンダ2本
フック巻上速度(ロープ掛け数4)	17.0mm/min (4層目)
巻上ロープ(種類)	Φ8mm × 44.0m
ブーム伸長速度(ブーム長さ)	3.81m (2.59m~6.40m)/9.0S
旋回範囲/速度	360° (連続)/2.5rpm
安全装置	油圧安全弁/油圧自動ロック装置/荷重計
	巻過防止装置(スタンダード仕様を除く)/巻過
	警報装置/旋回自動ロック装置/荷重指示計
	(角度計及び巻層計付)水準器/警報ブザー
	玉掛けワイヤロープ外れ止め/PTO作動ランプ

●車両の全高は上部架装メーカー製品により多少異なります

※タタ製クレーンを搭載した車両もあります。